

Ø 22-108 mm



СИСТЕМА **KAN-therm**

Sprinkler

Абсолютная безопасность
и надежность

RU 03/2018



ТЕХНОЛОГИЯ УСПЕХА



ISO 9001



О фирме KAN

Инновационные системы водоснабжения и отопления

Фирма KAN начала свою деятельность в 1990 году, комплексно внедрив передовые технологии в области инженерного оборудования водоснабжения и отопления.

KAN – это широко известный в Европе производитель и поставщик современных инсталляционных систем KAN-therm, предназначенных для монтажа внутреннего оборудования холодного и горячего водоснабжения, центрального и панельного отопления, а также систем пожаротушения и технологического оборудования. С самого начала фирма KAN строила свои позиции на мощном фундаменте, взяв за основу: профессионализм, качество и стратегию инновационного развития. Сегодня в ней трудятся свыше 700 человек, значительная часть которых – это высококвалифицированные инженерные кадры, отвечающие за разработку Системы KAN-therm, непрерывное совершенствование технологических процессов и обслуживание клиентов. Высокий профессионализм, увлеченность и преданность делу наших сотрудников гарантируют наивысшее качество продукции, производимой на предприятиях KAN.

Распространение Системы KAN-therm осуществляется через сеть дистрибьюторов в России, Германии, Украине, Беларуси, Польше, Ирландии, Чехии, Словакии, Венгрии, Румынии, а также в Скандинавии и прибалтийских стран. Расширение новых рынков происходит настолько динамично и эффективно, что продукция с маркой KAN-therm экспортируется более чем в 60 стран мира, а дистрибьюторская сеть охватывает Европу, значительную часть Азии и доходит до Африки.

Система KAN-therm – это оптимально скомплектованная инсталляционная мультисистема, включающая в себя самые современные взаимно дополняющие технические решения в области инженерного оборудования внутреннего водоснабжения и отопления, а также пожаротушения и технологического оборудования. Это превосходная реализация идеи универсальной системы, в которую заложен многолетний опыт и энтузиазм конструкторов KAN, а также строгий контроль качества сырья и готовой продукции.



СИСТЕМА KAN-therm

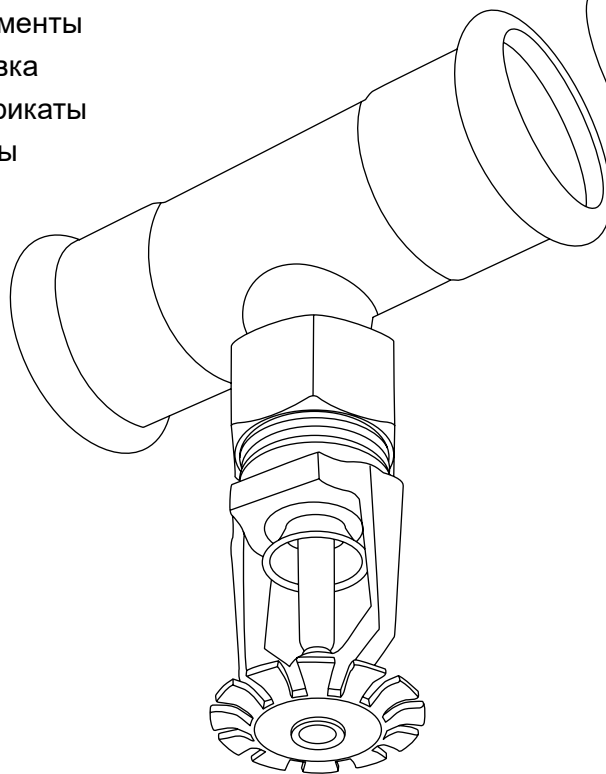
- Специальная награда:
Жемчужина высокого качества
и другие награды:
Золотой Герб 2015, 2014 и 2013.

ТЕХНОЛОГИЯ УСПЕХА



Содержание

- 3 Система KAN-therm Sprinkler
- 4 Преимущества
- 5 Применение
- 6 Трубы
- 7 Фитинги
- 8 Монтаж
- 9 Инструменты
- 10 Установка
- 10 Сертификаты
- 11 Проекты



СИСТЕМА KAN-therm

Sprinkler

Система KAN-therm Sprinkler – это комплексная универсальная система пожаротушения, состоящая из труб и соединений, выполненных из углеродистой, гальванизированной стали, (Steel Sprinkler) или нержавеющей стали (Inox Sprinkler), диапазоном диаметров 22-108 мм (DN20 – DN100).

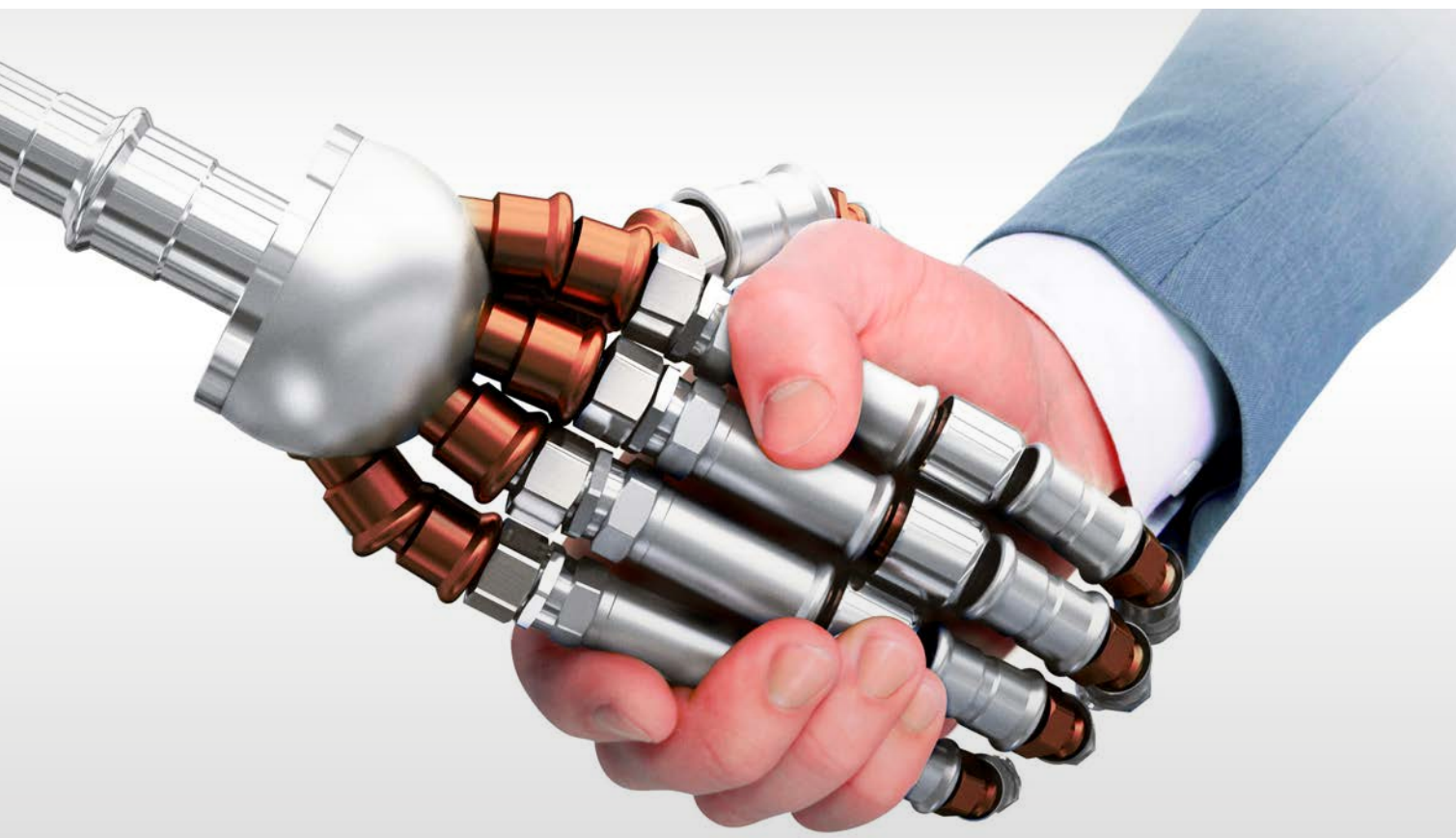
Соединение элементов системы осуществляется благодаря современной, профессиональной и, прежде всего, быстрой и надежной технике „Press” то есть, запрессовке фитингов на трубе с помощью специальных инструментов.

Система KAN-therm Sprinkler предназначена для создания внутренних разводящих трубопроводов стационарных водяных спринклерных систем пожаротушения. Оба вида материалов были проверены и сертифицированы в соответствии с требованиями VdS для применения в неподвижных спринклерных системах в помещениях малой и средней пожароопасности (LH, OH1, OH2 и OH3 – для выставочных залов, кино, театров и концертных залов).

Системы KAN-therm Sprinkler отлично подходят как для создания новых, так и замены старых традиционных спринклерных систем пожаротушения.

Преимущества

- **быстрый и легкий монтаж**
Благодаря надежной и быстрой технике „Press” время монтажа труб и фитингов по сравнению с традиционными стальными системами уменьшено вдвое.
- **безопасность**
Установка системы совершается без применения открытого огня, благодаря чему пожарный риск исключен полностью. Фитинги системы оснащены функцией LBP (Leak Before Press) - сигнализацией незапрессованных соединений, что делает возможным выявление ошибок при монтаже.
- **идеальная альтернатива старым системам**
Учитывая широкий диапазон диаметров - от 22 мм до 108 мм, полную ассортиментную линейку, высокое качество, привлекательную цену и технические и эксплуатационные преимущества, система идеально подходит для применения в модернизированных системах пожаротушения.
- **высокая эстетика и стойкость к коррозии**
Установки, выполненные с применением Системы KAN-therm Sprinkler, характеризуются эстетическим и элегантным видом, поэтому их можно использовать без применения дополнительной окраски. Система, состоящая из стандартных элементов, будет отлично вписываться в интерьер любого вида помещений.
- **высокая механическая прочность**
Защищает систему, особенно в общедоступных помещениях, от разного вида последствий вандализма. Поэтому эту систему рекомендует использовать в общественных зданиях, таких как торговые центры, кинотеатры, выставочные залы и т.п., которые являются зоной повышенной опасности из-за возможного воздействия третьих лиц.
- **устойчивость к высокому давлению**
Благодаря использованной специальной технике монтажа „Press”, применению профессиональных обжимных инструментов и высокому качеству уплотнителей типа O-ring, система может работать при давлении до 16 бар.



Применение



Система KAN-therm Steel Sprinkler предназначена для устройства стационарных, водяных (постоянно наполненных водой) спринклерных установок пожаротушения (с аварийным клапаном), в помещениях, где класс пожарной опасности - ЛН до ОН3.

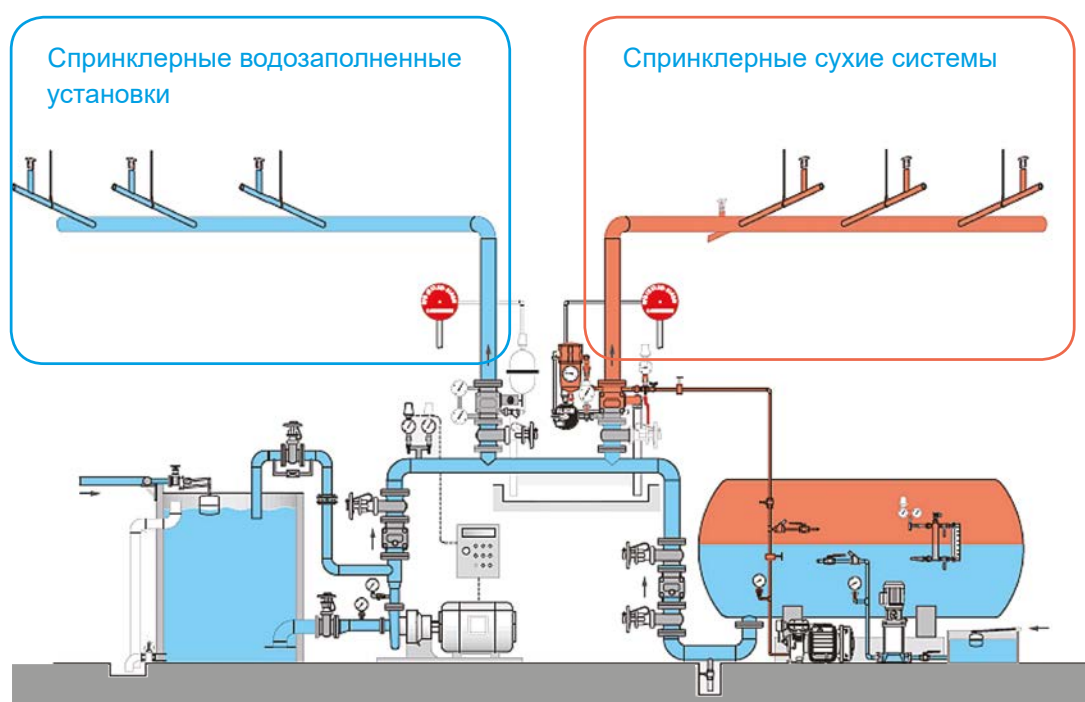


Система KAN-therm Inox Sprinkler предназначена для постройки стационарных, водяных и воздушных (постоянно наполненных водой) спринклерных установок пожаротушения (с аварийным клапаном) в помещениях, где класс пожарной опасности - ЛН до ОН3.



Максимальное рабочее давление для труб и фитингов:

- DN20 до DN50 – 16 бар
- DN65 – 12,5 бар
- DN80 до DN100 – 10 бар



Трубы

Внешний вид и устойчивость к коррозии

В системе KAN-therm Steel Sprinkler применены прецизионные трубы, холоднокатаные, шовные, выполненные из углеродистой стали RSt 34–2, оцинкованной с двух сторон слоем минимум 20 µm.

В системе KAN-therm Inox Sprinkler были применены прецизионные трубы, холоднокатаные, шовные, выполненные из легированной стали X5CrNiMo17-12-2 № 1.4401 (AISI 316).

Для этих двух видов материала трубы поставляются в 6 м штангах диаметром диапазонов от 22–108 мм (DN20 – DN100):

Диапазон диаметров труб Системы KAN-therm Steel Sprinkler:

DN	Наружный диаметр × толщина стенки	Внутренний диаметр
	мм×мм	мм
20	22×1,5	19,0
25	28×1,5	25,0
32	35×1,5	32,0
40	42×1,5	39,0
50	54×1,5	51,0
65	76,1×2,0	72,1
80	88,9×2,0	84,9
100	108×2,0	104,0

Диапазон диаметров труб Системы KAN-therm Inox Sprinkler:

DN	Наружный диаметр × толщина стенки	Внутренний диаметр
	мм×мм	мм
20	22×1,2	19,6
25	28×1,2	25,6
32	35×1,5	32,0
40	42×1,5	39,0
50	54×1,5	51,0
65	76,1×2,0	72,1
80	88,9×2,0	84,9
100	108×2,0	104,0

Вся продукция, выходящая с завода, подвергается 100% контролю качества.

Благодаря эстетическому виду элементов, системы прекрасно вписываются в любой интерьер и не требуют специальной окраски.



Фитинги

Безопасность

Фитинги Системы KAN-therm Steel Sprinkler изготовлены из углеродистой стали RSt 34–2, оцинкованной с двух сторон слоем толщиной 8–15 μm .

Фитинги Системы KAN-therm Inox Sprinkler изготовлены из легированной стали X2CrNiMo17-12 -2 № 1.4404 (AISI 316L).

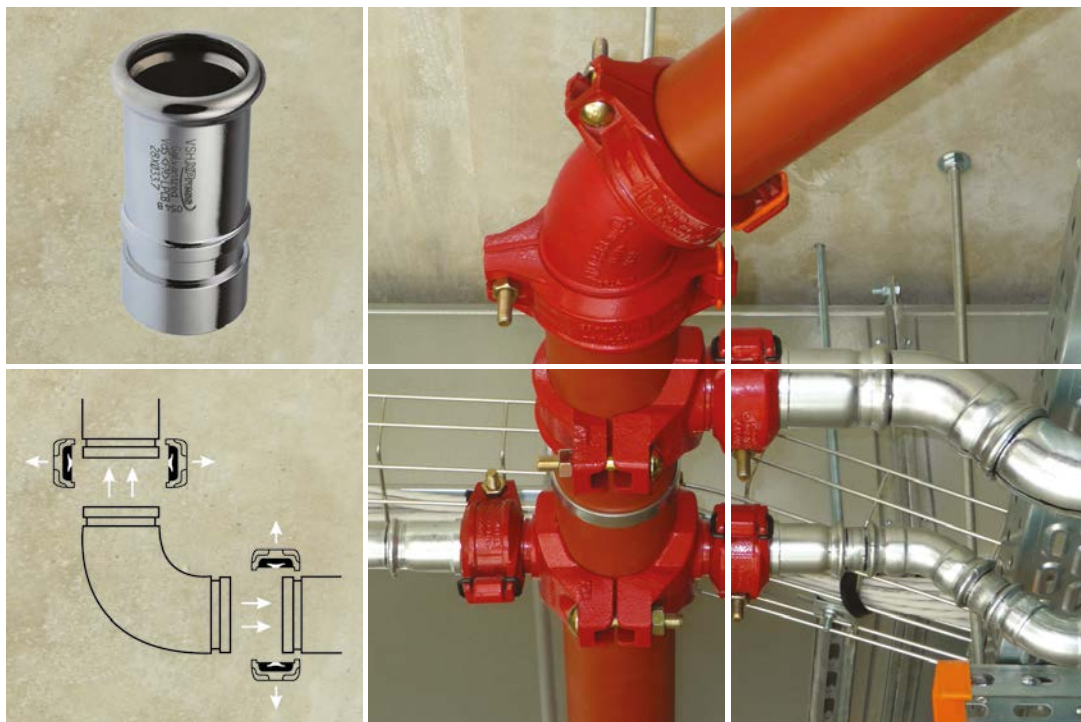
- 1 Герметичность и прочность соединений фитингов с трубами Систем KAN-therm Sprinkler обеспечивается благодаря применению высокого качества уплотнителей типа O-ring, выполненных из этиленпропиленового каучука (EPDM), устойчивого к воздействию высоких температур, и трехточечного зажимного профиля „M”.
- 2 Все системные фитинги оснащены функцией сигнализации незапрессованных соединений LBP (Leak Before Press), которая основывается на специальной конструкции уплотняющего кольца O-ring (диаметры 22–54 мм) и конструкции формы фитинга (диаметры 76,1–108 мм).
- 3 Конструкция фитингов и техника их монтажа не требуют работы с открытым огнем, а также минимизируют риск возникновения ошибок при монтаже.



Совместимость

Система KAN-therm Sprinkler – это широкий ассортимент специальных соединений, предназначенных для устройства спринклерных установок:

Переходные фитинги „groove” обеспечивают полную совместимость Систем KAN-therm Sprinkler со стальными гофрированными системами, используя технику резьбовых соединений.



Гибкие соединительные шланги длиной 2000 мм с оплеткой из нержавеющей стали облегчают быстрый монтаж установки в подвесных потолках.



Крестовины и соединители с накидной гайкой делают возможным различные многообразные способы установки в зависимости от геометрии помещения. Фитинги с накидной гайкой не имеют ограничителя вставки трубы, поэтому отлично подходят для выравнивания уровня горизонтальной линии спринклеров (альтернатива для гибких соединительных шлангов).



Инструменты Профессионализм

Кроме труб и фитингов Системы KAN-therm Sprinkler - это также полная гамма современных и профессиональных инструментов для выполнения соединений:

- **электрические сетевые и аккумуляторные пресс инструменты известного европейского бренда Novopress**
- **радиальный пресс (набор)**
- **ручные и механические труборезы**
- **инструменты для снятия фаски для труб**

Правильное выполнение соединений имеет решающее влияние на безаварийную и надежную работу установки, поэтому все монтажные инструменты для соединений Системы KAN-therm Sprinkler оснащены электронными датчиками, которые контролируют выполнение запрессованного соединения.



Все элементы системы с инструментами имеют допуск VdS - самого признанного в Европе органа по сертификации систем пожаротушения.



Быстрый и легкий монтаж

Техника монтажа Системы KAN-therm Sprinkler использует простую, быструю и прежде всего безопасную технологию „Press”, которая основывается на обжиме фитинга на трубе. При монтажных работах не возникает пожароопасность, вызванная использованием всякого рода горелок и сварки.

1. Отрезание трубы.
2. Снятие фаски с края трубы.
3. Отметка глубины вставки трубы в фитинг.



4. Контроль качества уплотнения.
5. Соединение трубы с фитингом.
6. Запрессовка фитинга на трубе.



Гарантия высшего качества

Высокое качество применяемых материалов, современная и точная технология производства, а также строгий контроль качества являются гарантией того, что трубопроводы отвечают даже самым строгим нормам и требованиям, касающихся систем пожаротушения.



Сертификаты Vds

Обе системы KAN-therm Sprinkler отвечают требованиям руководящих указаний Vds CEA 4001 для применения в стационарных спринклерных установках и имеют соответствующие сертификаты Vds: G4080007 и G4080037.



Сертификат FM

Система KAN-therm Steel Sprinkler и KAN-therm Inox Sprinkler прошли сертификацию FM для мокрых и сухих спринклерных установок в соответствии с о стандартами 1630 и 1920.



Разрешение CNBOP

Системы KAN-therm Steel Sprinkler и KAN-therm Inox Sprinkler имеют Разрешения Научно-исследовательского центра пожарной безопасности: AT-1106-0227/2009 и AT-1106-0249/2009.

Система KAN-therm Steel Sprinkler имеет сертификат соответствия в области пожарной безопасности НСОПБ.Н1.ПР.135/2.11.00080.

На трубопроводы KAN-therm для спринклерных водозаполненных установок пожаротушения действует стандарт предприятия СТО 73506256-001-2013.

Проекты

Престижные проекты, осуществляемые в Системе KAN-therm Sprinkler, являются самым лучшим доказательством высокого качества и надежности использованных элементов.

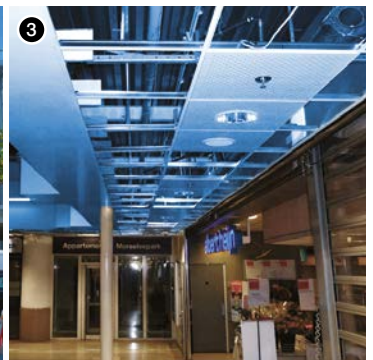
1. Стадион „Арена Львов”
- Львов, Украина,
был построен для организации
ЕВРО 2012, оснащен
современной системой
пожаротушения, выполненной
в Системе KAN-therm Sprinkler.



2. Бизнес-парк
- Лозанна, Швейцария,
современная система
пожаротушения, выполненная
в Системе KAN-therm Sprinkler.



3. Торговый центр
- Утрехт, Нидерланды,
современная система
пожаротушения, выполненная
в Системе KAN-therm Sprinkler.



4. Библиотека Алвара Аалто
- Выборг, Россия.
(фото © Ляшко Сергей
aliveserg.livejournal.com)
современная система
пожаротушения, в Системе
KAN-therm Sprinkler.



**5. Ратуша, штаб-квартира
правительства города**
- Беч, Польша,
(фото © Michał Gryga)
современная система
пожаротушения
в Системе KAN-therm Sprinkler.



СИСТЕМА KAN-therm

СИСТЕМА KAN-therm - это оптимально комплектная инсталляционная мультисистема, включающая в себя самые современные взаимно дополняющие технические решения в области инженерного оборудования внутреннего водоснабжения и отопления, пожаротушения, а также технологического оборудования.

Это превосходная реализация идеи универсальной системы, в которую заложен многолетний опыт и энтузиазм конструкторов KAN, а также строгий контроль качества материалов и готовой продукции. Это эффективное понимание потребностей строительного рынка, соответствующего требованиям жизнеспособного устойчивого строительства.

	Push Platinum	
	Push	
	Press LBP	
	PP	
	Steel	
	Inox	
	Sprinkler	
	Панельное отопление автоматика	
	Футбол Оборудование для стадионов	
	Монтажные шкафы и коллекторные группы	



Представительства KAN в России:

КАН-Р

119361 Москва, Проектируемый проезд 1980, д. 4
тел/факс: +7 495 638 51 14, GSM: +7 909 960 81 77
e-mail: moscow@kan-therm.com

С-Петербург, Новосибирск, Иркутск, Воронеж,
Краснодар, Калининград, Ульяновск, Рязань,
Ростов-на-Дону, Екатеринбург, Липецк.